



GridVis®



Oprogramowanie do monitorowania sieci
elektroenergetycznej – GridVis®

GridVis® 9

Zarządzanie energią, analiza jakości energii,
monitorowanie prądu różnicowego

Janitza®

OPROGRAMOWANIE DO MONITOROWANIA SIECI ENERGETYCZNEJ

ZARZĄDZANIE ENERGIĄ – JAKOŚĆ ENERGII – MONITOROWANIE PRĄDU RÓŻNICOWEGO

Wdrażaj trzy obszary zastosowań: zarządzanie energią, jakość energii i monitorowanie prądu różnicowego za pomocą skalowalnego oprogramowania do monitorowania sieci energetycznej GridVis®.

GridVis® identyfikuje potencjalne oszczędności energii i pomaga zoptymalizować wykorzystanie sprzętu operacyjnego, a także wykryć awarie produkcyjne na wczesnym etapie. Liczne funkcje wspierają realizację standardów, przygotowanie kluczowych danych

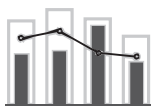
oraz analizę zmierzonych wartości. Dzięki temu to skalowalne, przyjazne dla użytkownika oprogramowanie doskonale nadaje się do opracowywania zgodnych ze standardami systemów monitorowania energii, prądu różnicowego i jakości energii. Zostało sklasyfikowane przez BAFA jako oprogramowanie do zarządzania energią kwalifikujące się do dofinansowania. W zależności od konkretnych potrzeb dostępne są trzy edycje o różnym zakresie funkcji.

FUNKCJE W SKRÓCIE



ANALIZA I OCENA SIECI

Analizuj i oceniaj dane pomiarowe. Korzystanie z licznych narzędzi, takich jak statystyki, wykresy, mapy ciepłe, diagramy Sankey i kluczowe wskaźniki wydajności.



ZARZĄDZANIE ENERGIĄ

Certyfikat zgodności z normą ISO 50001. Dzięki Janitza GridVis® jesteś w bezpiecznych rękach, jeśli chodzi o takie kwestie, jak możliwości finansowania lub kwestie bilansowania szczytowego zgodnie z SpaEfV.



BEZPIECZEŃSTWO I ZARZĄDZANIE ALARMAMI

Monitorowanie wartości granicznych mierzonych zmiennych, danych zużycia, prądów resztkowych i komunikacji z urządzeniem. Poziomy kalibracji alarmów w zależności od potrzeb za pośrednictwem poczty elektronicznej i interfejsu internetowego.



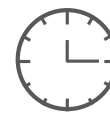
ŁĄCZNOŚĆ

Niezależnie od tego, czy jest to OPC UA, REST API czy CSV, oferujemy wiele opcji importu i eksportu, a także dostępu do danych. Otwarty i przyszłościowy system.



WIZUALIZACJA I DOKUMENTACJA

Wizualizacja dostosowana do Twoich potrzeb. Szybko i łatwo twórz pulpity nawigacyjne bez wiedzy programistycznej i używaj edytora raportów do tworzenia niestandardowych raportów.



AUTOMATYZACJA

Funkcje automatyzacji do zarządzania zadaniami z uwzględnieniem czasu. Planuj import danych, generowanie raportów lub odczyty urządzeń i twórz harmonogramy zmian.

PRZEGLĄD EDYCJI



Najnowszą wersję przeglądu wydań można znaleźć na naszej stronie internetowej www.gridvis.com.

	® GridVis ESSENTIALS	® GridVis STANDARD	® GridVis EXPERT	GridVis® CLOUD
FUNKCJE SYSTEMU				
Konfiguracja urządzenia	•	•	•	-
Usługa oparta na serwerze	-	•	•	-
Oprogramowanie jako usługa (SaaS)	-	-	-	•
Szyfrowanie HTTPS	-	•	•	•
Zarządzanie użytkownikami	-	•	•	•
Zarządzanie alarmami	-	-	•	-
Monitorowanie komunikacji urządzeń	-	•	•	•
Baza danych (MySQL, MSSQL)	-	•	•	-
Kluczowe wskaźniki efektywności	-	-	•	-
Automatyzacja	-	•	•	-
Wysyłanie wiadomości e-mail	-	-	•	-
Rejestracja pomiarów oparta na oprogramowaniu	-	•	•	•
WIZUALIZACJA				
Spersonalizowane pulpity nawigacyjne	-	•	•	-
Statyczne dashboardy	-	-	-	•
Diagram Sankey	-	-	•	-
Zarządzanie hierarchiczne	-	•	•	•
Funkcja listy niestandardowej	-	•	•	-
Analiza energii i pomiarów	•	•	•	-
Analiza zdarzeń i stanów nieustalonych	•	•	•	-
RAPORTY I EKSPORT				
Pakiet podstawowy	•	•	•	-
RCM (monitorowanie prądu szczytkowego)	•	•	•	-
Jakość zasilania	•	•	•	-
Monitorowanie energii	-	•	•	•
Zarządzanie energią	-	•	•	-
Dostosowane raporty	-	-	•	-
ŁĄCZNOŚĆ				
Import danych (CSV i MSCONS)	-	•	•	-
Eksport danych (MSCONS)	-	-	•	-
REST API	-	•	•	-
OPC UA klient	-	-	•	-
Urządzenie Modbus innego producenta	-	-	•	•

WIZUALIZACJA DANYCH

PRZEJRZyste I DOSTOSOWANE DASHBOARDy

Edytor Dashboard dla wersji Standard i Expert pozwala na dostosowywanie projektu dashboardów. Oszczędzają czas i wysiłek podczas tworzenia dokumentów dzięki intuicyjnym narzędziom i systemowi „drag- and- drop”

Konfigurowalne wartości pomiarowe i szablony pomagają uzyskać przegląd najważniejszych wartości. Dzięki nowemu okresowi na pulpicie i konfigurowalnym okresom czasu dla każdego obiektu możesz szybko i łatwo porównywać wartości z różnych okresów.



PORTAL MONITOROWANIA ENERGII

GridVis® Cloud Edition oferuje łatwy w obsłudze interfejs do monitorowania energii. W połączeniu z Cloud Connector gromadzone i przejrzyste przygotowywane są podstawowe dane dotyczące zużycia. Korzystasz z ogólnodostępnego dostępu do swoich danych. Wygodnie przeglądaj emisję CO₂ i koszty energii na predefiniowanych pulpitach nawigacyjnych i porównuj wartości w różnych okresach.

DOSTOSOWAJ RAPORTY

Edytor raportów GridVis® Expert Report Editor umożliwia dostosowywanie raportów, archiwizowanie ich i udostępnianie w formacie PDF zgodnie ze standardami. Dodatkowo mogą być wysyłane automatycznie e-mailem. Osadzaj obrazy i logo oraz wykorzystuj różne obiekty, takie jak wykresy, przy projektowaniu swoich raportów. Raporty takie jak cykl odczytu licznika i raporty wykorzystania są teraz dostępne także w aplikacji internetowej.



EDYCJA PODSTAWOWA

FUNKCJE PAKIETU PODSTAWOWEGO

Bezpłatny GridVis® Essentials oferuje podstawowe funkcje do konfiguracji urządzeń do pomiaru energii Janitza, a także funkcję wykresu do wizualizacji bieżących i historycznych wartości pomiarowych. Dodatkowo dołączone jest narzędzie do oceny zdarzeń i stanów nieustalonych. Raporty standardowe, m.in.

łącznie z oceną EN 50160. To wydanie zawiera także raporty monitorowania prądu resztkowego (RCM) dla kompatybilnego sprzętu. Eksporty danych CSV/XLS ułatwiają wykorzystanie danych GridVis® do tworzenia własnych raportów.

GridVis®
ESSENTIALS

FUNKCJE SYSTEMU

Konfiguracja urządzenia

Skonfiguruj swoje urządzenia pomiarowe, korzystając z wielu ustawień i opcji parametryzacji.

WIZUALIZACJA

Przeglądarka zdarzeń

Zdarzenia i stany nieustalone można łatwo i szczegółowo analizować za pomocą wykresów, krzywej CBEMA i statystyk.

Przegląd urządzeń

Przegląd wszystkich urządzeń pomiarowych oraz funkcja wyszukiwania i filtrowania.

DOKUMENTACJA

Eksport podstawowych danych
Eksport CSV i różne raporty (raport uruchomienia, raport energetyczny i raport EN 50160)

Eksport danych RCM

Raport RCM pozwala na przejrzyste i nieskomplikowane przedstawienie danych pomiarowych z monitoringu prądu różnicowego.

EDYCJA STANDARDOWA

KOMPLEKSOWE FUNKCJE

Oprócz podstawowych funkcji edycji Essentials, GridVis® Standard posiada kilka opcji wizualizacji danych i nadaje się do wdrożenia systemu zarządzania energią certyfikowanego zgodnie z normą ISO 50001. Rozbudowane funkcje systemu ułatwiają zarządzanie danymi pomiarowymi, tworzenie szybkiego przeglądu i upraszczanie procesów.

Eksport danych w postaci różnorodnych raportów ułatwia ocenę. Funkcja importu danych umożliwia import danych zewnętrznych, takich jak obroty lub ilości, do GridVis®.

GridVis®
STANDARD

FUNKCJE SYSTEMU

Logika

Użyj powiązań logicznych i operacji, aby utworzyć centra kosztów lub wirtualne punkty pomiarowe.

Automatyzacja i monitorowanie

Odczyt danych i zarządzanie taryfami oraz powiadomienia w przypadku wadliwej komunikacji z urządzeniem. Narzędzie do rejestracji online.

Bazy danych i użytkownicy

Korzystaj z akcji bazy danych i sterowników MSSQL/MySQL. Zarządzanie użytkownikami umożliwia konfigurowanie ról i uprawnień.

WIZUALIZACJA

Edytor pulpitów nawigacyjnych

Twórz niestandardowe pulpity nawigacyjne i wizualizuj zmierzone wartości za pomocą licznych obiektów wizualizacji.

POŁĄCZENIE

Import danych

Import danych z plików CSV lub MSCONS.

REST API

Interfejs dla programistów i inżynierów aplikacji.

DOKUMENTACJA

Eksport podstawowych danych

Eksport CSV i różne raporty (raport raport z misji, raport energetyczny i EN 50160)

Eksport danych RCM i EnMS

Raport RCM do przejrzystej prezentacji danych pomiarowych. W przypadku zarządzania energią dostępny jest raport wykorzystania i rachunek za energię.

Eksport danych PQ

Eksport danych do oceny jakości zasilania, takich jak raport wysokiej dostępności, raport LET lub roczna ocena EN 50160, a także eksport danych NeQual.

EDYCJA EKSPERT

PEŁNY ZAKRES

GridVis® Expert zapewnia pełen zakres funkcji GridVis®. Obejmuje to dodatkowe opcje wizualizacji, funkcje systemowe i optymalne dostosowanie do potrzeb użytkownika. Można tworzyć kluczowe wskaźniki wydajności oraz wykresy przepływu ilości i łączyć je w przejrzysty sposób. Dane można bezpiecznie i łatwo importować za pomocą klienta OPC UA.

Dodatkowo, urządzenia innych firm mogą być zintegrowane poprzez Modbus/TCP lub Modbus/RTU.

Co więcej, inne protokoły i interfejsy są również obsługiwane przez oprogramowanie.

Oznacza to, że GridVis®Expert umożliwia optymalne przetwarzanie danych.



FUNKCJE SYSTEMOWE

Active Directory

Połączenie z centralnym systemem Windows za pomocą protokołu LDAP jest możliwe.

Zarządzanie alarmami

Monitorowanie danych i komunikacji, a także alarmowanie za pośrednictwem różnych kanałów; w tym dziennik i poziomy eskalacji.

WIZUALIZACJA

Inne obiekty wizualizacji

Inne przydatne rozszerzenia, które można umieszczać na pulpitach nawigacyjnych obejmują CO2 analiza regresji i mapy ciepłe.

Diagram Sankey

Tworzenie diagramów przepływu ilości. Wizualne przedstawienie zużycia energii w oparciu o wartości historyczne i bieżące.

Kluczowe wskaźniki wydajności (KPI)

Tworzenie i ocena kluczowych wskaźników wydajności. Rozpoznawanie zmian i ulepszeń w energetycznej linii bazowej (EnB).

DOKUMENTACJA

Edytor raportów

Twórz raporty na podstawie własnych preferencji, archiwizuj je w oprogramowaniu i pobieraj je jako pliki PDF.

Eksport danych RCM i EnMS

Raport RCM do przejrzystej prezentacji danych pomiarowych. W przypadku zarządzania energią dostępny jest raport wykorzystania i rachunek za energię.

Eksport danych podstawowych i PQ

Eksporty CSV i podstawowe eksporty, takie jak raport z uruchomienia. Ocena jakości zasilania, na przykład poprzez raport wysokiej dostępności lub eksport danych NeQual.

PODŁĄCZENIE

Urządzenia Modbus innych producentów

Integracja urządzeń innych producentów poprzez Modbus/TCP lub Modbus/RTU (RS485).

Klient OPC UA

Integracja serwerów OPC UA w celu uzyskania dostępu do ich danych.

Eksport danych Comtrade i MSCONS

Zdarzenia i stany nieustalone mogą być zapisywane w formacie COMTRADE, a dane dotyczące zużycia w formacie MSCONS.

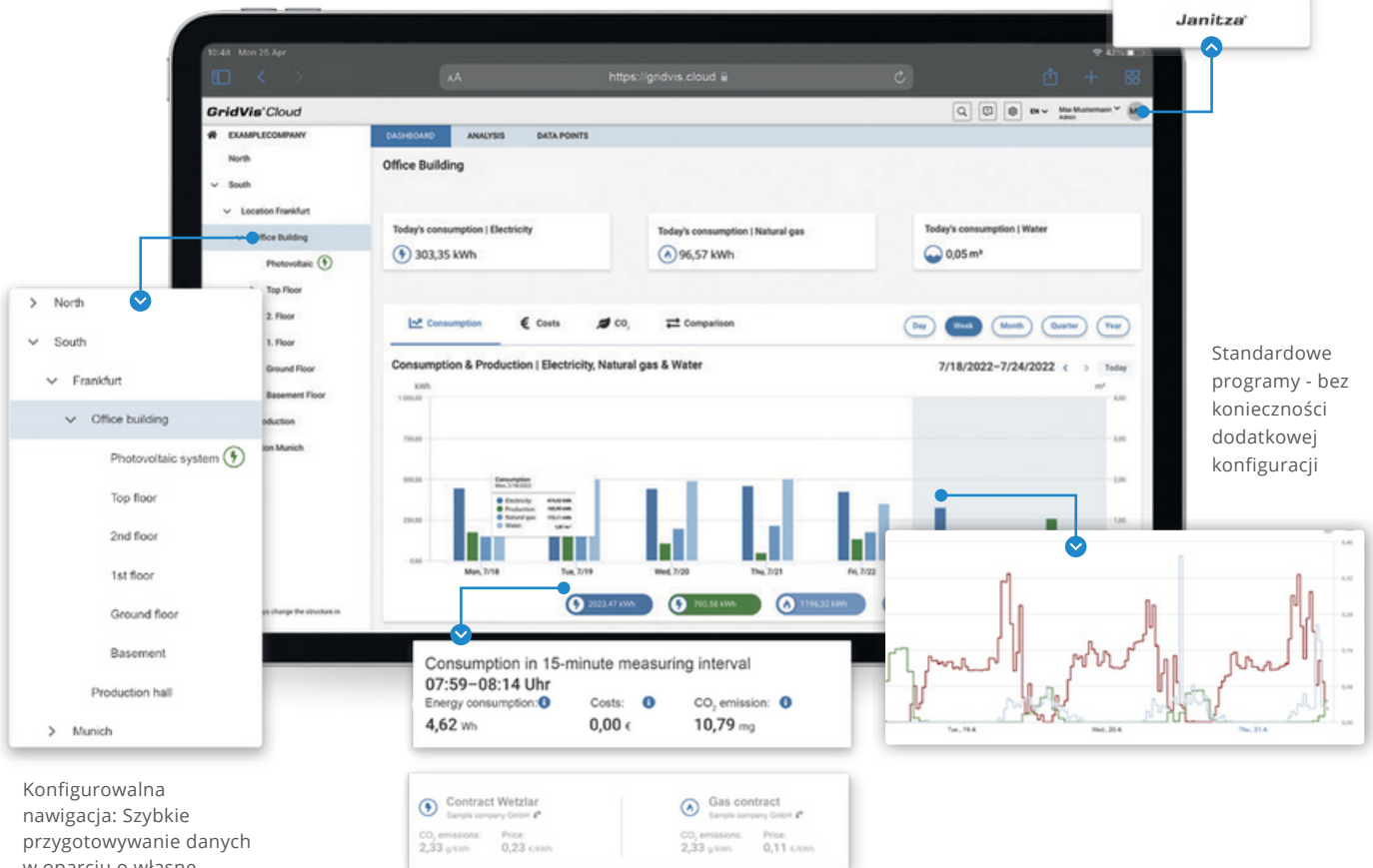
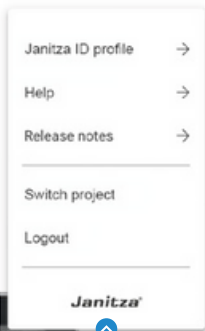
CLOUD EDYCJA

PORTAL MONITOROWANIA ENERGI

GridVis® Cloud doskonale nadaje się do centralnego monitorowania energii. Zapewnia wygodne, znormalizowane tablice wskaźników umożliwiające szybki przegląd. Koszty energii, zużycie i emisja CO2 będą automatycznie obliczane i wyświetlane.

Dzięki różnym obiektom wizualizacji można śledzić wartości pomiarowe i energetyczne w dowolnym momencie i wyraźnie wyświetlać kluczowe wskaźniki wydajności. Niezależnie od tego, czy są to wartości bieżące, czy historyczne, dzięki przejrzystemu wyświetlaczowi można zobaczyć przegląd i łatwo porównać dane z różnych okresów i punktów pomiarowych.

Centralne zarządzanie użytkownikami i projektami z dostępem zabezpieczonym hasłem.



Konfigurowalna nawigacja: Szybkie przygotowywanie danych w oparciu o własne wzorce.

Standardowe programy - bez konieczności dodatkowej konfiguracji

Prąd, gaz, woda: Wszystkie media w skrócie

FUNKCJE SYSTEMU

Dostęp przez Internet

Dostęp przez standardową przeglądarkę na komputerze lub laptopie bez konieczności korzystania z VPN. Optymalne wyświetlanie nawet na tablecie.

Obsługiwane media

Oprócz generowanej i zużywanej energii elektrycznej, GridVis® Cloud obsługuje również rejestrowanie i odtwarzanie gazu i wody.

Rejestracja programowa

Rejestrator online do zapisywania wartości pomiarowych z urządzeń pomiarowych bez pamięci wartości pomiarowych lub z urządzeń innych producentów.

WIZUALIZACJA

Pulpity nawigacyjne

Predefiniowane pulpity nawigacyjne i wyświetlanie a także filtrowanie wyświetlania do jednego punktu pomiarowego.

Funkcja listy

Przegląd urządzeń z funkcją wyszukiwania i filtrowania. Hierarchiczne wyświetlanie punktów pomiarowych z automatycznym sumowaniem zużycia.

Analiza zużycia energii

Wyświetlanie wykresów w różnych okresach porównawczych i funkcja agregacji ułatwiająca ocenę.

ŁĄCZNOŚĆ

Konektor chmury

Automatyczne przesyłanie danych pomiarowych do chmury za pomocą Cloud

Import danych

Ręczne wprowadzanie danych, których nie można przesłać za pośrednictwem konektora.

Urządzenia Modbus

Integracja urządzeń innych firm za pośrednictwem magistrali Modbus/TCP lub Modbus/RTU (RS485).

DOKUMENTACJA

Emisje CO2

Wprowadź wartości obliczeniowe emisji CO2 i wyświetl wygenerowane emisje CO2.

Obliczanie kosztów

Zapisuj umowy i współczynniki konwersji, aby automatycznie obliczać koszty.

SPERSONALIZOWANE PULPITY NAWIGACYJNE

ŁATWA I PROFESJONALNA WIZUALIZACJA DANYCH ENERGETYCZNYCH I POMIAROWYCH

Dzięki zupełnie nowemu edytorowi pulpitów nawigacyjnych w GridVis® 9 można teraz jeszcze łatwiej i bardziej kompleksowo tworzyć indywidualne pulpity nawigacyjne, które są całkowicie dostosowane do osobistych wymagań. Dzięki różnym obiektom wizualizacji można śledzić wartości pomiarowe i energetyczne w dowolnym momencie i wyraźnie wyświetlać kluczowe wskaźniki wydajności.

Niezależnie od tego, czy są to wartości bieżące, czy historyczne, dzięki przejrzystemu wyświetlaczowi można zobaczyć przegląd i łatwo porównać dane z różnych okresów i punktów pomiarowych.



PODŚWIETLENIA WYBRANYCH FUNKCJI

OKRES CZASU PULPITU NAWIGACYJNEGO

Zmiana centralnie wyświetlanego okresu na pulpicie nawigacyjnym. Poszczególne elementy wizualizacji mogą odbiegać od centralnego okresu pulpitu nawigacyjnego, na przykład w celu porównywania i wyświetlania danych pomiarowych i energetycznych z różnych okresów.

POZYCJONOWANIE SIATKI

Za pomocą edytora Dashboard Editor i nowych narzędzi do pozycjonowania można umieszczać obiekty wizualizacji w zależności od potrzeb, korzystając z regulowanej siatki i narzędzi do wyrównywania obiektów.

LISTA OBIEKTÓW

Blokowanie, duplikowanie, ukrywanie, zaznaczanie, usuwanie - lista obiektów pozwala kontrolować wszystkie obiekty dokładnie według potrzeb. Korzystając z praktycznej funkcji przeciągania i upuszczania, można również kontrolować, które obiekty znajdują się na pierwszym planie lub w tle pulpitu nawigacyjnego. tła pulpitu nawigacyjnego.

PONOWNE WYKORZYSTANIE PULPITÓW NAWIGACYJNYCH DLA DOWOLNYCH URZĄDZEŃ

Oszczędzaj czas i ponownie wykorzystuj pulpity nawigacyjne. Wystarczy kilka kliknięć, aby skonfigurować pulpity nawigacyjne z danymi z innego urządzenia pomiarowego. Eliminuje to konieczność ponownej konfiguracji.

PRZYPINANIE WARTOŚCI POMIAROWYCH

Ważne wartości pomiarowe są zawsze widoczne. Łatwo przypinaj urządzenia pomiarowe i pary wartości, aby były widoczne podczas korzystania z szablonu.

AUTOMATYCZNE SKALOWANIE

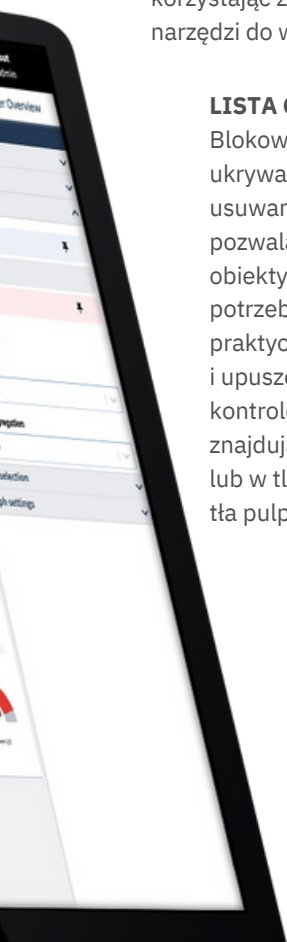
Twoje pulpity nawigacyjne będą wyświetlane optymalnie na każdym urządzeniu, automatycznie skalowane w celu dopasowania do rozmiaru wyświetlacza.

IMPORTOWANIE I EKSPORTOWANIE

Pulpity nawigacyjne można wyeksportować jednym kliknięciem i zarchiwizować z dala od GridVis® lub ponownie wykorzystać w innym systemie. Importowanie istniejącego pulpitu nawigacyjnego pozwala zaoszczędzić wiele czasu, a funkcja zamiany urządzeń umożliwia natychmiastowe ponowne użycie pulpitu nawigacyjnego nawet w systemie z różnymi urządzeniami pomiarowymi. Umożliwia to tworzenie spójnych szablonów i używanie ich we wszystkich lokalizacjach dla wszystkich projektów.

SPERSONALIZOWANY WYGLĄD

Dostosuj wygląd pulpitu nawigacyjnego do swoich osobistych potrzeb. Niezależnie od tego, czy są to diagramy, pola tekstowe czy obrazy, możesz umieszczać poszczególne obiekty wizualizacji na pulpicie nawigacyjnym metodą przeciągania i upuszczania.



PERSONALIZACJA RAPORTÓW

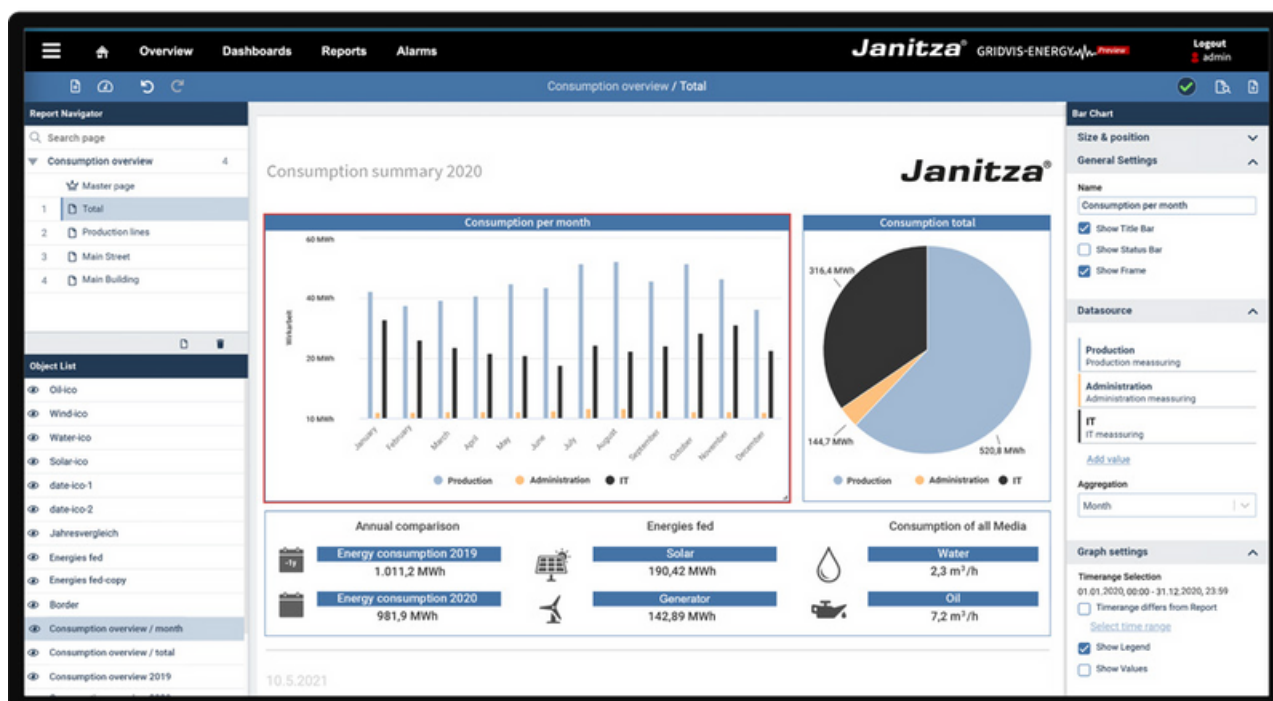
DOKUMENTACJA ZGODNA Z NORMAMI

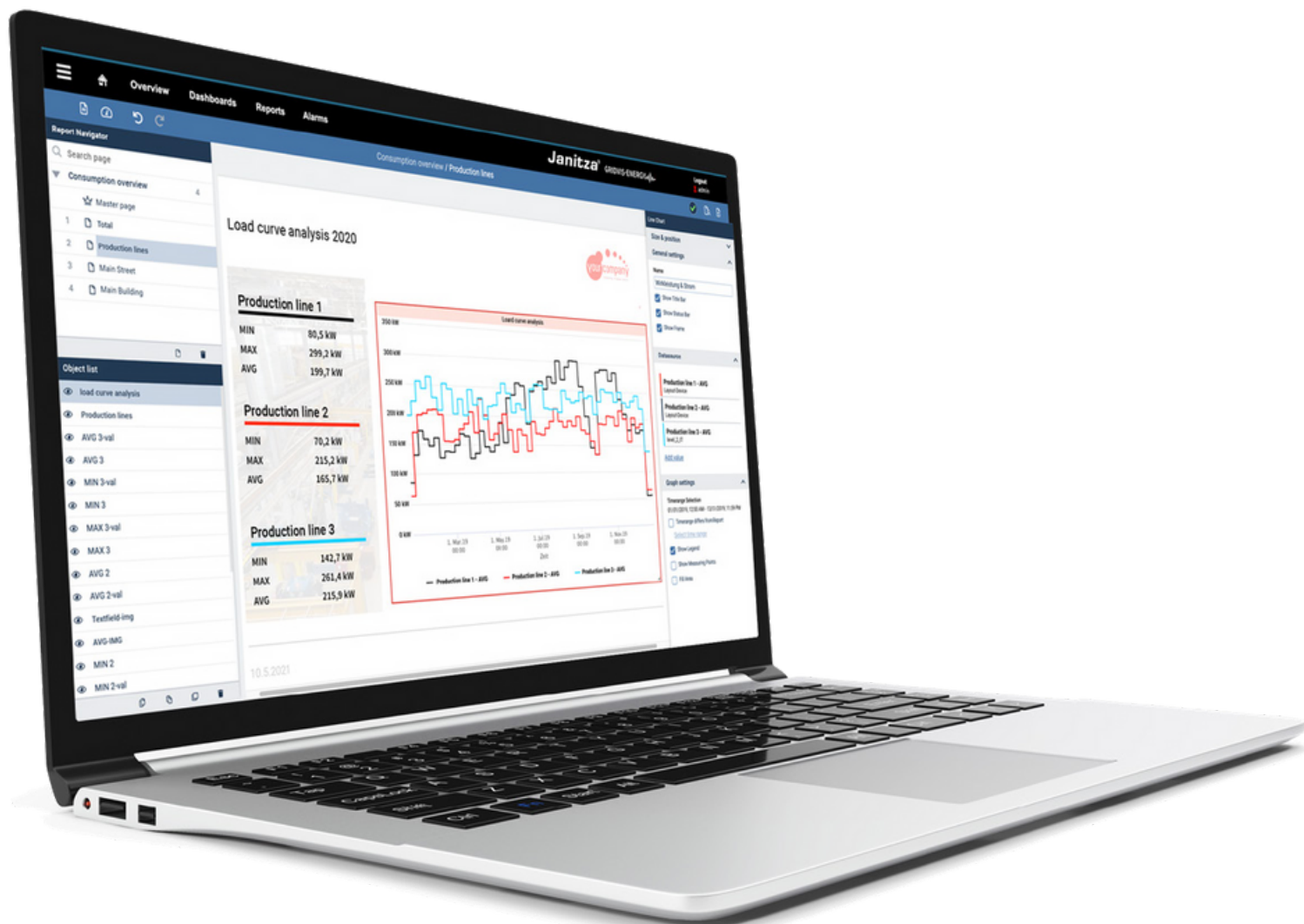
Twórz raporty i przeglądy bezpośrednio w GridVis®, bez konieczności korzystania z innych programów. Za pomocą edytora raportów można wizualnie przygotować dane pomiarowe, wydrukować je lub zapisać w formacie PDF. Dostępne są różne obiekty do wizualizacji, takie jak elementy graficzne do umieszczenia logo lub elementy tekstowe do dodania dodatkowych informacji. Dane pomiarowe można wyświetlać za pomocą diagramów i elastycznie dostosowywać do własnych potrzeb. Elementy są integrowane zgodnie z zasadą "przeciągnij i upuść". Widok strony pokazuje ostateczną reprezentację w formie cyfrowej (PDF) i drukowanej.

Eksport danych GridVis®, takich jak cykl odczytu licznika lub raport z uruchomienia, mogą być dostępne w aplikacji internetowej aplikacji GridVis® Web. Wszystkie wykonane eksporty danych (ręczne lub zautomatyzowane) są przechowywane w wersji w bazie danych GridVis® i są dostępne w formacie PDF lub XLS.

PRZEGLĄD

- Łatwa obsługa dzięki funkcji "przeciągnij i upuść"
- Pełna swoboda podczas projektowania raportów
- Tworzenie układów dla powtarzających się raportów
- Zapisywanie wszystkich istotnych informacji w formacie PDF lub drukuj bezpośrednio
- Elastyczne i łatwe definiowanie okresów obserwacji
- Eksport danych/raporty dostępne w dowolnym momencie w aplikacji internetowej aplikacji





SPERSONALIZOWANY PROJEKT

Dostosuj wygląd swoich raportów, aby pasowały do Twojej tożsamości korporacyjnej. Niezależnie od tego, czy są to diagramy, pola tekstowe czy obrazy, możesz przeciągać i upuszczać poszczególne obiekty na strony i umieszczać je w dowolnym miejscu. Dołącz logo i ważne informacje. Widok strony odpowiada wydrukowi w formie cyfrowej (PDF) i drukowanej. Lista obiektów dodatkowo upraszcza pracę z wieloma obiektami.

DOKUMENTACJA

Raporty można zapisywać w formacie PDF, drukować bezpośrednio lub archiwizować. Ułatwia to ich udostępnianie i archiwizowanie.

ZAWSZE DOSTĘPNE

Standardowe eksporty danych, takie jak raporty z uruchomienia, wykorzystania lub wysokiej dostępności, są dostępne w aplikacji internetowej GridVis®. Dzięki temu zawsze masz dostęp do ważnych raportów i informacji.

DOSKONAŁE PRZYGOTOWANE DANE POMIAROWE

Konfiguruj poszczególne obiekty, np.: schematy, dokładnie według Twoich wymagań. Możesz bezpośrednio wybrać urządzenia pomiarowe, mierzone wartości i okresy czasu oraz dostosować sposób wyświetlania, np. rozmiar czy kolory, do swoich potrzeb. Dodatkowo można tworzyć nagłówki dla poszczególnych obiektów i wykresów.

OSZCZĘDZAJ CZAS KORZYSTAJĄC Z SZABLONÓW

Oszczędzaj czas i pracę. Twórz strony wzorcowe, aby uwzględnić elementy takie jak logo lub daty na każdej stronie raportu w stałym położeniu. Dzięki temu zyskujesz spójny projekt niezależnie od liczby stron raportu.

Twórz strony układów, które mają zastosowanie do wielu stron raportów, aby prezentować dane w tym samym projekcie.

TYLKO DWA KROKI, ABY OTRZYMAĆ WŁASNY GridVis®

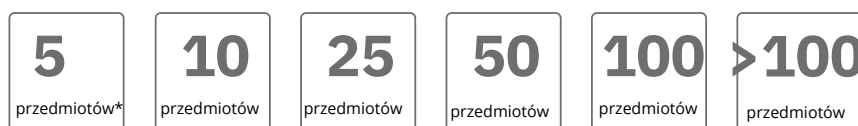
1. WYBIERZ EDYCJĘ GridVis®



W przypadku Essentials nie ma ograniczeń co do liczby przedmiotów, dlatego poniższy krok można pominąć.

2. WYBIERZ PAKIET PODSTAWOWY

W zależności od wielkości projektu można wybrać różne pakiety podstawowe. Wielkość opakowania podana jest w sztukach. Wersje Standard i Expert obejmują roczny okres aktualizacji obejmujący aktualne wydania. Podstawowy pakiet Edition Cloud obejmuje okres użytkowania wynoszący 12 miesięcy.



* 5 pozycji jest dostępnych tylko dla GridVis® Cloud

Co to są przedmioty?

Elementy służą do opisu wielkości projektu. Im większy projekt, tym więcej potrzebnych elementów. Przedmioty to:

Urządzenia
(urządzenie pomiarowe UMG 801)

Użytkownicy
(utworzeni użytkownicy)

Import danych 1
(grupy OPC, CSV, MSCONS)

Urządzenia wirtualne nie są
liczone jako przedmioty



Pozycja odpowiada urządzeniu pomiarowemu, utworzonemu użytkownikowi lub importowi danych. Urządzenia Modbus od zewnętrznych dostawców, a także moduły UMG 801 i UMG 20CM również liczą się jako pozycje. W dowolnym momencie możesz dodać więcej elementów. Ulepszenie elementu umożliwia ekonomiczne zwiększenie rozmiaru projektu.

1 Urządzenie do importu danych lub urządzenie Modbus innej firmy można zintegrować z maksymalnie 50 skonfigurowanymi zmiennymi

OPCJE, AKTUALIZACJE I ROZSZERZENIA

Okres aktualizacji / przedłużenie okresu użytkowania (dostępne dla wersji Standard i Expert / Cloud):

W dowolnym momencie można wykupić przedłużenie okresu aktualizacji (Standard i Expert) lub okresu użytkowania (Cloud) o 1 rok lub 3 lata. Również w tym przypadku można wybierać spośród różnych rozmiarów pakietów. Zakupione pakiety są następnie naliczane i kredytowane w oparciu o istniejące pozycje i poprzednią datę wygaśnięcia. Nigdy nie przegap żadnego dnia pomiaru.



Aktualizacja do GridVis® Expert (dostępna dla wersji Standard):

Aktualizacja może rozszerzyć zakres funkcjonalny GridVis® Standard do GridVis® Expert. Aktualizacja jest dostępna w dowolnym momencie. Podczas aktualizacji okres aktualizacji jest automatycznie przedłużany o 12 miesięcy. Należy pamiętać, że aktualizacja zależy od liczby elementów.

Rozszerzenie przedmiotów (dostępne dla pakietów Standard, Expert i Cloud):

Pakiety podstawowe można elastycznie rozszerzać o dodatkowe elementy.



* 5 pozycji jest dostępnych tylko dla GridVis® Cloud

Obliczanie pozycji na przykładzie GridVis® Standard

Urządzenia pomiarowe	
Moduły	50
Użytkownicy GridVis®	10
Import danych	2
Jeden import danych może zawierać do 50 zmiennych lub wartości pomiarowych na grupę	1
Łączna liczba pozycji	63
Wymagane pakiety pozycji	50 + 25 = 75
Pozycje nadal dostępne	12

GridVis®

SERWER MULTIPROTOKOŁOWY

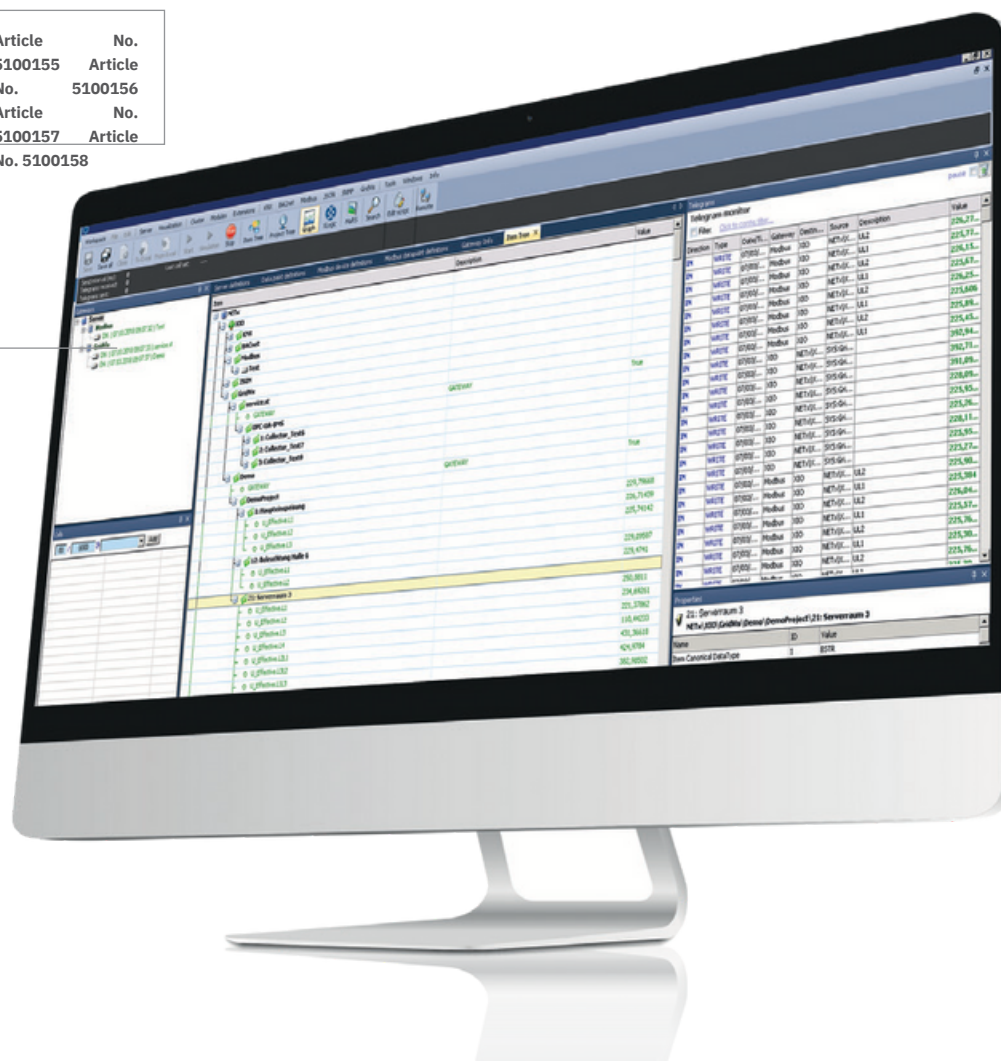
ZWIĘKSZ ŁĄCZNOŚĆ

Rozszerz łączność GridVis® za pomocą serwera wieloprotokołowego (MPS) firmy NETxAutomation oferującego dane pomiarowe na poziomie OPC UA. Serwer wieloprotokołowy firmy NETxAutomation ze zintegrowanym sterownikiem GridVis® jest dostępny wyłącznie w firmie Janitza i może być używany jako dodatek do klienta OPC UA. Serwer umożliwia bezpośredni dostęp do danych pomiarowych i kluczowych wskaźników wydajności GridVis®. Wyraźne zalety zintegrowanego sterownika obejmują niewielki wysiłek związany z konfiguracją i wysoką dostępność wszystkich danych pomiarowych. Ponadto pełna struktura urządzeń pomiarowych GridVis® jest dostępna bezpośrednio w drzewie OPC UA. Obsługiwane jest także tworzenie wielu projektów GridVis®.

Klienci OPC UA, w tym klient GridVis® OPC UA, systemy zarządzania budynkiem, systemy SCADA, systemy ERP i wiele innych, mogą w ten sposób przetwarzać dane online z GridVis®. Oprócz bezpośredniego połączenia GridVis®, serwer wieloprotokołowy oferuje KNX, BACnet, Modbus, SNMP Traps V1/V2/V3, OPC, MQTT, a także funkcje logiczne, które są objęte zakresem. Specjaliści Janitza są dobrze przeszkoleni, aby na życzenie pomóc Państwu w instalacji i uruchomieniu serwera.

Uwaga: Serwer wieloprotokołowy jest samodzielną aplikacją i można go kupić oprócz GridVis®. Rozliczenia opierają się na wymaganych punktach danych. Z przyjemnością przedstawimy Państwu ofertę dostosowaną do indywidualnych potrzeb

Multi Protocol Server 1000	Article	No.
Multi Protocol Server 2500	5100155	Article
Multi Protocol Server 5000	No.	5100156
Multi Protocol Server 10000	Article	No.
	5100157	Article
	No.	5100158



KOLEKTOR GridVis®

MOBILNY ODCZYT DANYCH

Jako jednostka mobilna, GridVis® Collector zapewnia możliwość odczytu danych pomiarowych z liczników Janitza bez konieczności korzystania z łącza komunikacyjnego na miejscu. Dane te można porównać i ocenić z innymi punktami pomiarowymi w projekcie. Dzięki żywotności baterii do 9 godzin GridVis® Collector może zarządzać zasięgiem do 500 metrów. Jego instalacja jest łatwa do zrozumienia i może zostać wykonana przez elektryka w kilku prostych krokach.

Dane pomiarowe można synchronizować z lokalnie zainstalowanym GridVis® poprzez Ethernet lub WLAN.

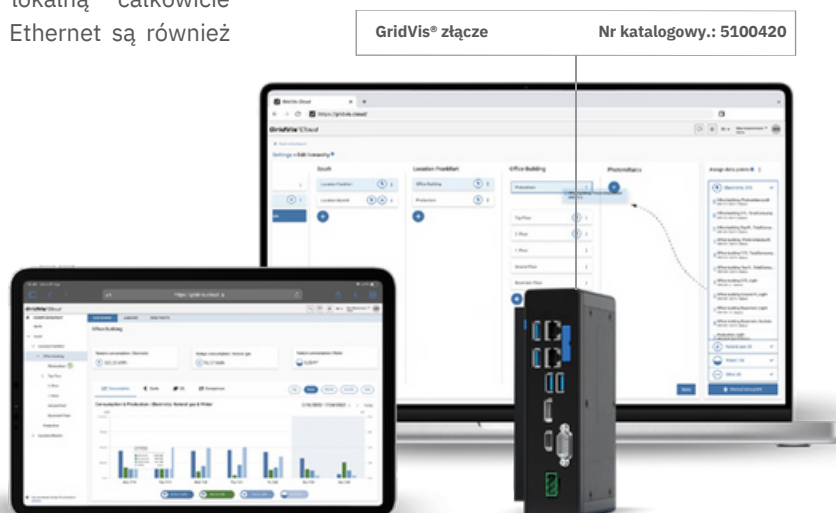
Kolektor GridVis® stanowi idealne rozwiązanie do gromadzenia danych pomiarowych w podstacjach dystrybucyjnych lub innych samonośnych instalacjach elektrycznych, które nie mają połączenia radiowego ani sieciowego.



CLOUD złącze

Złącze Cloud to interfejs pomiędzy urządzeniami pomiarowymi a portalem GridVis® Cloud. Zapewnia, że dane znajdujące się na miejscu są spakowane i bezpiecznie przesłane do chmury, dzięki czemu możesz uzyskać do nich dostęp w dowolnym miejscu i czasie. Instalacja jest szybka i łatwa dzięki gotowym ustawieniom. Cloud Connector łączy się z siecią lokalną całkowicie automatycznie, a urządzenia Janitza Ethernet są również wykrywane automatycznie.

Aby połączyć się z portalem monitorowania energii, należy dokonać jednorazowego logowania do chmury za pośrednictwem interfejsu internetowego konektora. Następnie można pobrać podłączone urządzenia i ich stan oraz ręcznie zintegrować dodatkowe urządzenia pomiarowe. Odczyty energii są automatycznie i cyklicznie przesyłane do Chmury, co pozwala na ich odzyskanie w razie potrzeby.



ACS-SYSTEMS

Górki 3A, 82-500 Kwidzyn
Polska
tel. +48 509 697 214
+48 509 697 216
biuro@acs-systems.pl
www.acs-systems.pl